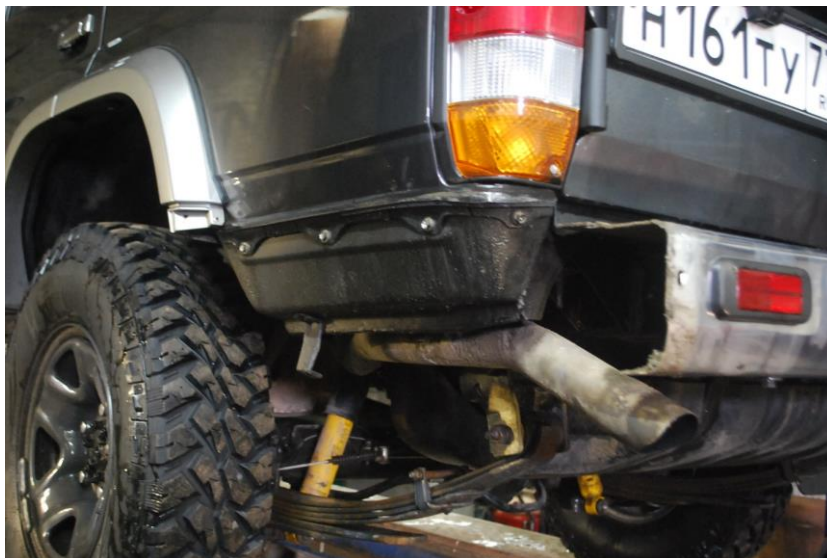


Установка заднего силового бампера на Toyota Land Cruiser 76.

1. Снимаем клыки заднего бампера



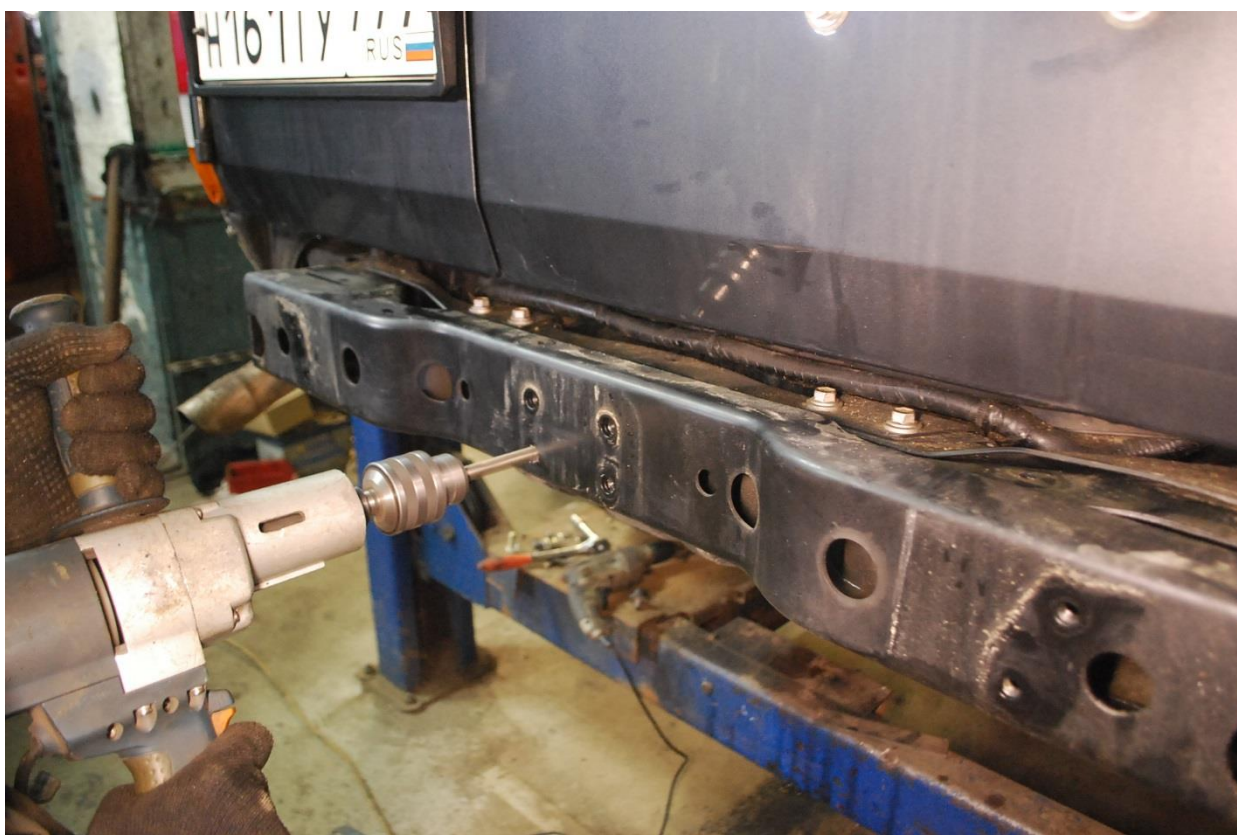
2. Снимаем с рамы все, до такого состояния.



3. Снимаем с кузова расширители



4. Приступаем к установке, необходимо, прикрутить к раме центральную закладную, для крепления бампера по центру рамы, для этого необходимо просверлить насквозь 12-м сверлом через нижние отверстия крепления фаркопа два отверстия:



5. Заводим две закладные и стягиваем их болтами.



6. Накидываем бампер и прикручиваем.



7. Далее прикручиваем галлеты (кронштейны от лопуха бампера к раме)



8. Далее устанавливаем на место брызговики немного подогнав их под форму нового бампера, **внимание брызговик должен крепиться только к кузову, так как рама относительно кузова движется.**





9. Установка калиток у нас описана в другой статье: [Установка калиток](#)