

Инструкция по установке силового бампера серии «Т» на FjCruiser.

1. Демонтируем решетку радиатора.



2. Демонтируем штатный бампер и защиту.



3. Демонтируем усилитель штатного бампера



4. Заводим рамные захваты по бокам рамы



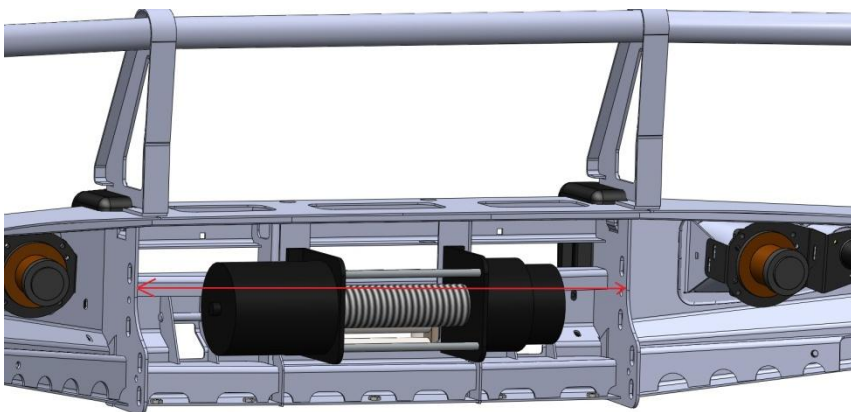
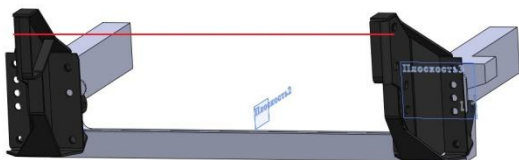
5. Заводим болты стягивающие рамные захваты и наживляем на них гайки.



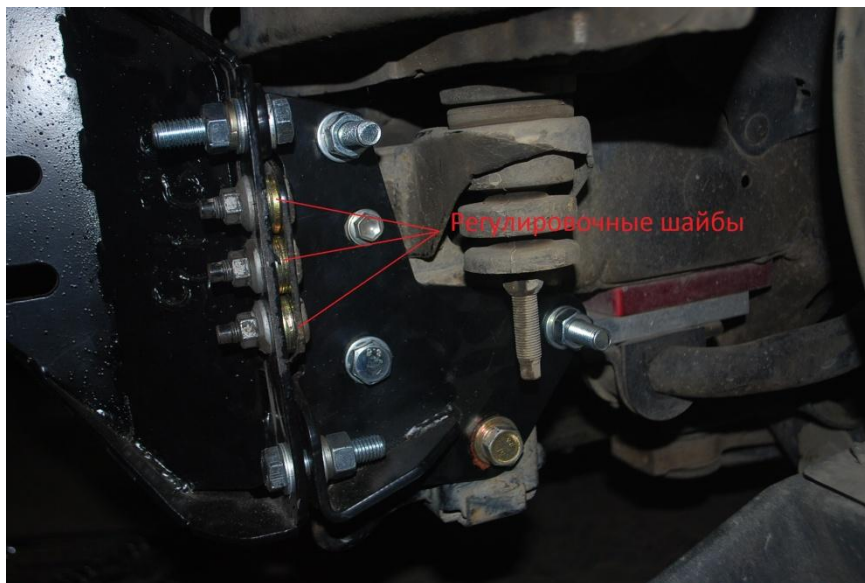
6. Закрепляем основной кронштейн на штатные шпильки рамы, а затем с помощью болтов М12 соединяем кронштейн с рамными обхватами, прикручиваем кронштейны к обхватам, затягиваем болты.



7. Замеряем расстояние по внешним щекам кронштейнов и внутренне расстояние щек на бампере, расстояние внешних щек кронштейнов должно быть чуть меньше, чем расстояние между щек на бампере.



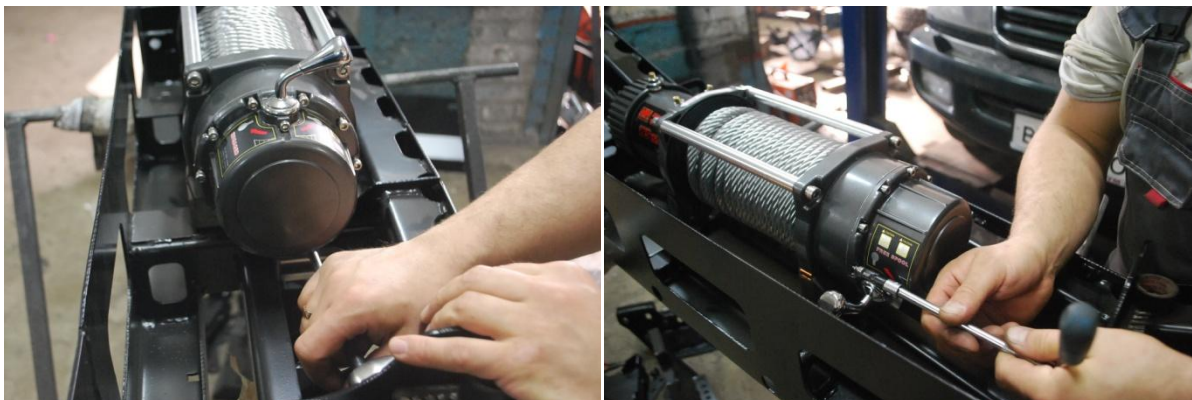
8. Если расстояние по внешним щекам кронштейнов больше чем на бампере, то регулируем кронштейны, проставляя регулировочные шайбы между основным кронштейном и рамой на той стороне где три шпильки, тем самым расстояние между щеками кронштейнов будет уменьшаться. После регулировки затягиваем кронштейны.



9. Ставим лебедку в силовой бампер, для этого нам необходимо разобрать роликовый клюз, лебедка крепится на 4 болта, два из них крепят одновременно лебедку и клюз.



10. Затем необходимо развернуть редуктор лебедки, что бы открыть доступ к рычагу свободной размотки. Откручиваем редуктор, разворачиваем и закручиваем.



11. Собираем клюз обратно.



12. Устанавливаем силовой бампер на кронштейны и наживляем болты, не затягиваем их до конца.



13. Регулируем бампер на кронштейнах. Между бампером, решеткой радиатора и крыльями по всей длине должно быть одинаковое расстояние. Регулировка возможна по горизонтали и вертикали, благодаря овальным отверстиям в щеках бампера, расположенным по вертикали и овальным отверстиям в кронштейнах, расположенным по горизонтали.